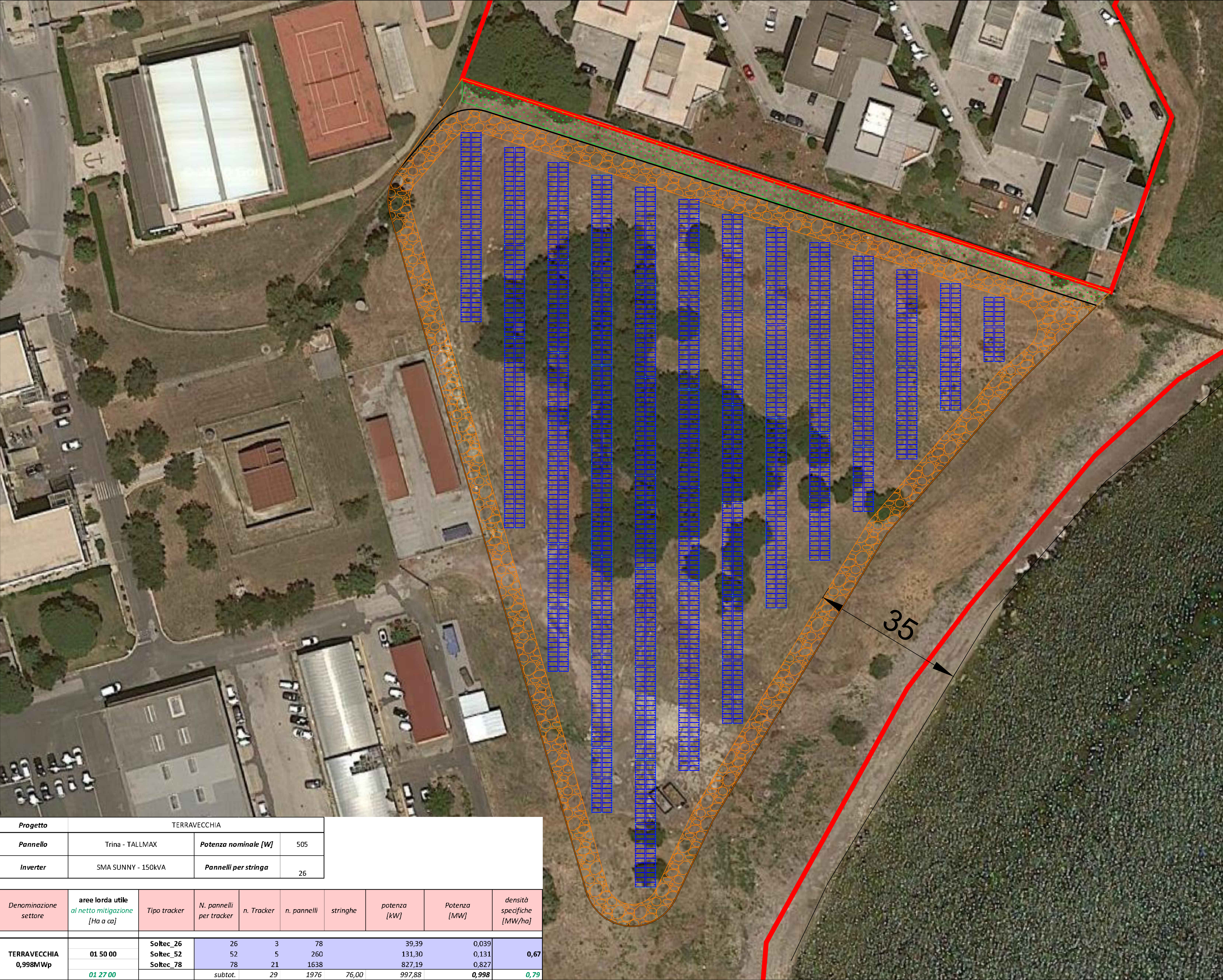


STRALCIO ORTOFOTO (Scala 1:2000)



DISTRIBUZIONE MODULI FV (Scala 1:500)

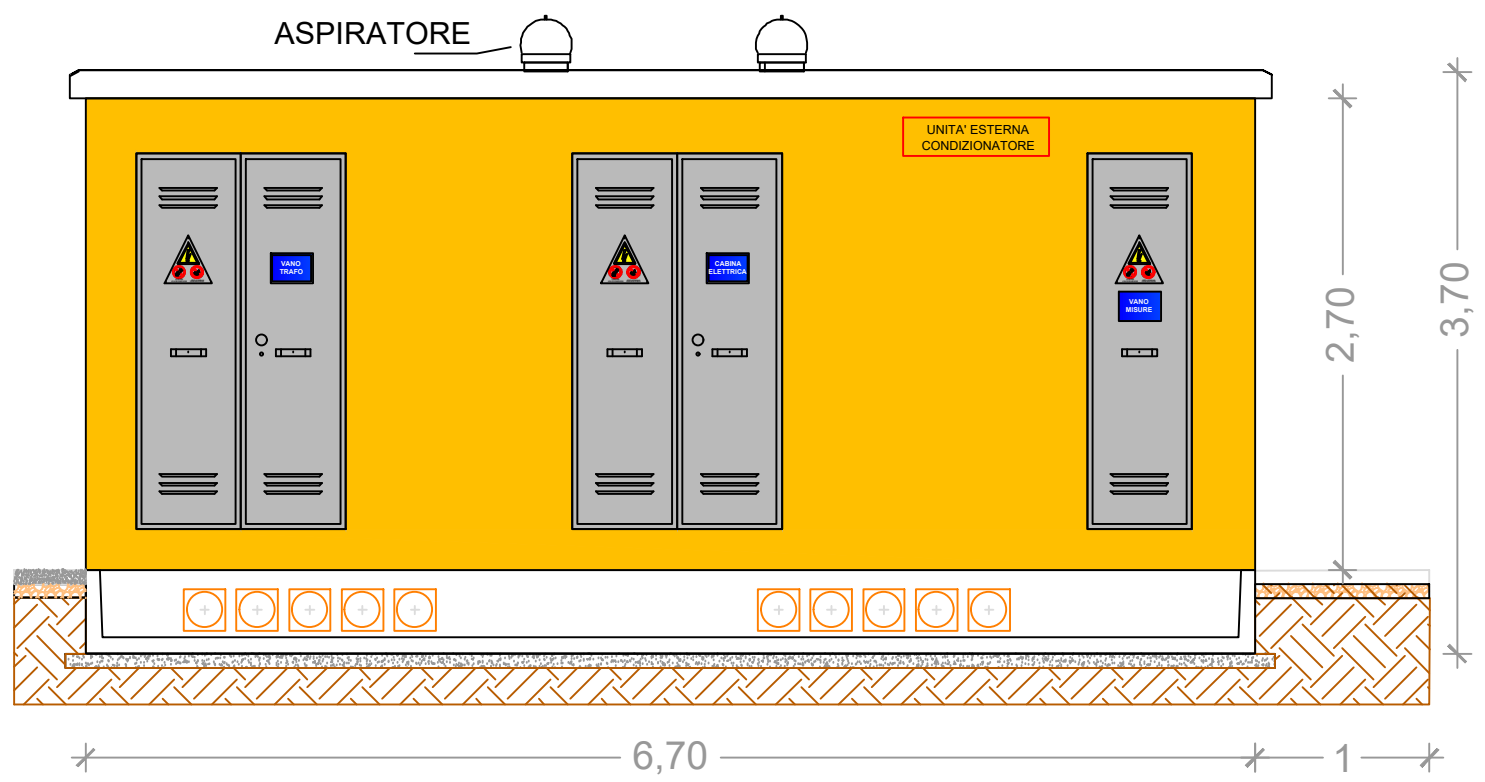


Progetto	TERRAVECCHIA		
Pannello	Trina - TALMAX	Potenza nominale [W]	505
Inverter	SMA SUNNY - 150KVA	Pannelli per stringa	26

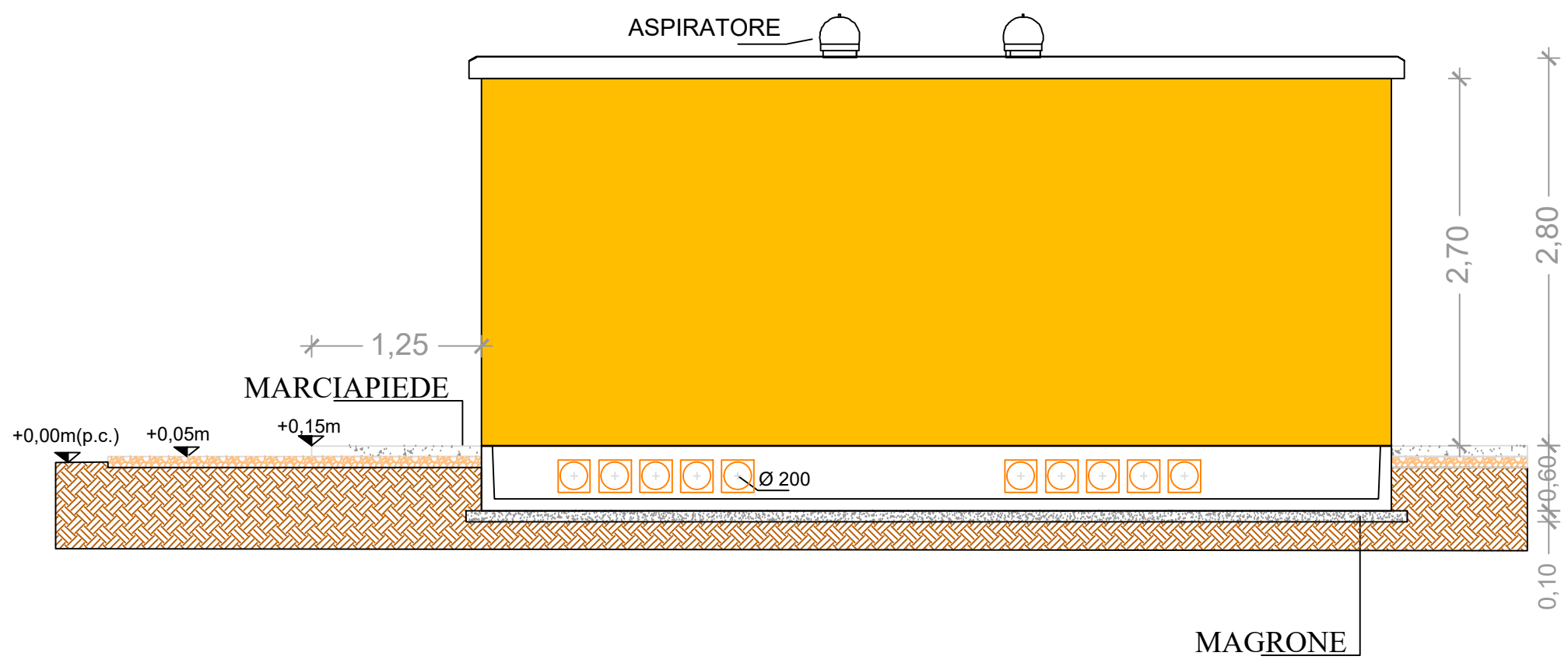
Denominazione settore	area lorda utile diretto/migliore (ha a as)	Tipo tracker	N. pannelli per tracker	n. Tracker	n. pannelli stringhe	potenza [kW]	Potenza [MW]	densità specifiche [kW/ha]
TERRAVECCHIA 0,998MWp	01 50 00	Soltec_26	26	3	78	39,39	0,039	0,67
		Soltec_52	52	5	160	131,30	0,131	
	01 27 00	Soltec_78	78	21	1638	827,19	0,827	
		subtot.	29	1976	76,00	997,88	0,998	0,73

TIPOLOGIA CABINA DI CONSEGNA E CABINA DI TRASFORMAZIONE (DG2092)

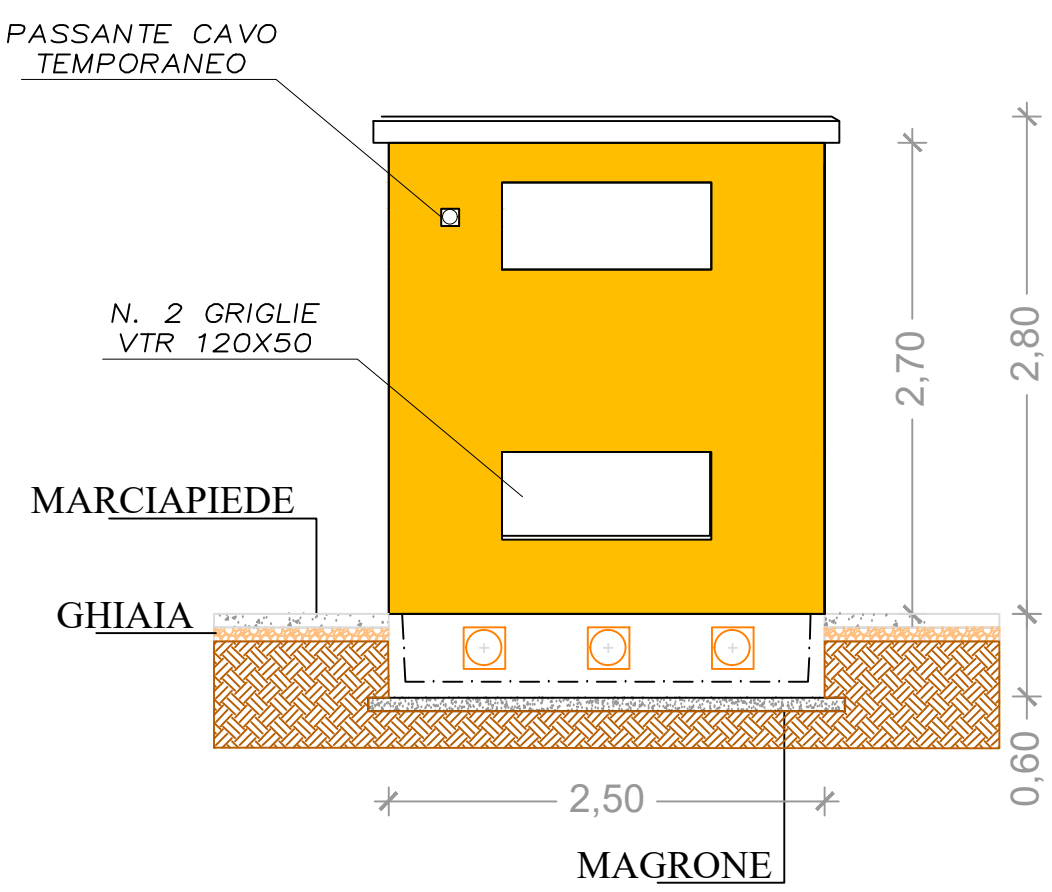
PROSPETTO ANTERIORE



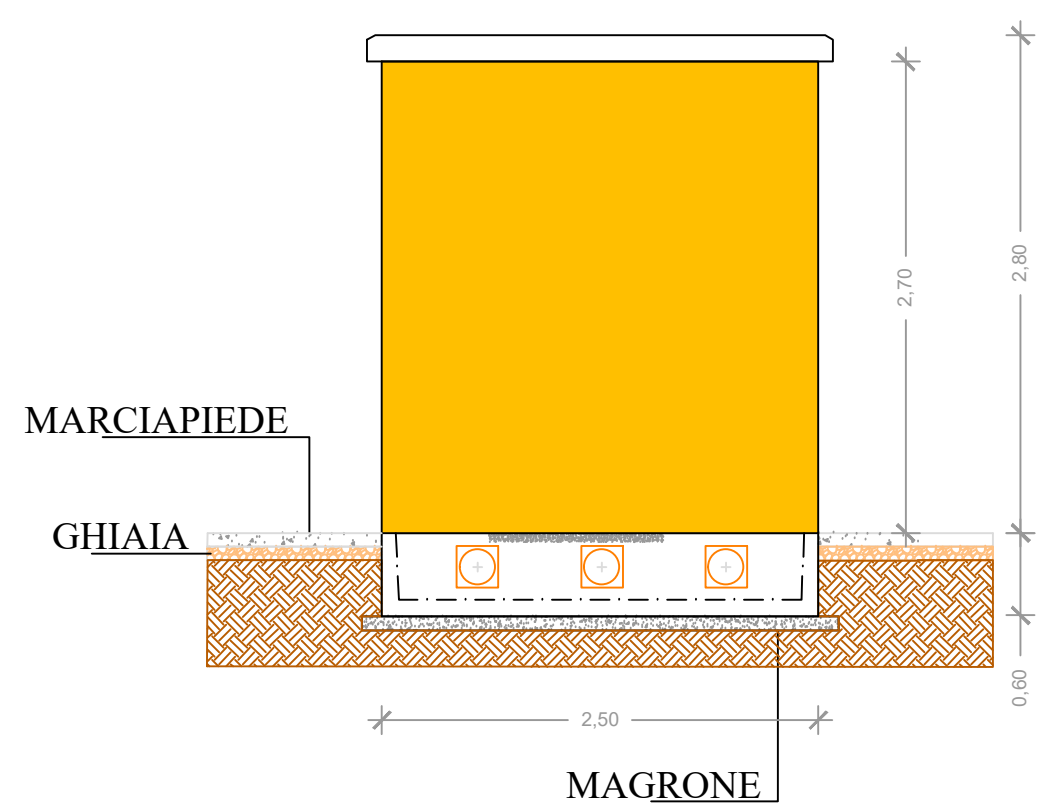
PROSPETTO POSTERIORE



PROSPETTO LATERALE SINISTRO



PROSPETTO LATERALE DESTRO



IL PROGETTISTA: **MEZZINA dott. Ing. Antonio**

IL COMMITTENTE: **SANFER SRL**

0					
1					
2					
3					
4	09.06.2021	EMISSIONE PROGETTO PRELIMINARE E STUDIO DI FATTIBILITA'	P.I. Spada	Ing. Mezzina	
5	02.03.2021	EMISSIONE PROGETTO PRELIMINARE E STUDIO DI FATTIBILITA'	Ing. Lembo	Ing. Mezzina	
6	19.03.2021	EMISSIONE PROGETTO PRELIMINARE E STUDIO DI FATTIBILITA'	Ing. Lembo	Ing. Mezzina	
7	04.03.2021	EMISSIONE PROGETTO PRELIMINARE E STUDIO DI FATTIBILITA'	Ing. Lembo	Ing. Mezzina	
8	30.11.2020	EMISSIONE PROGETTO PRELIMINARE E STUDIO DI FATTIBILITA'	Ing. Lembo	Ing. Mezzina	
INDICE	DATA	MODIFICHE	DISEGNO	CONTI	

STUDIO INGEGNERIA ELETTRICA
MEZZINA dott. Ing. Antonio
Via Tiberto Solo, 128 - 71016 San Severo (FG)
Tel. 0882-228072 - Fax 0882-243651
e-mail: info@studiumezgina.net

SANFER SRL
Via A. Volta, 101
60031 FIDENE

SCALA VARIE

INDICE

Tav. N°
5.2.01

COMMESSA
NC400

CONTENUTO TAVOLA
STRALCIO ORTOFOTO - DISTRIBUZIONE MODULI FV
CABINA DI CONSEGNA E CABINA DI TRASFORMAZIONE DG2092

PROGETTO
AUTORE
VERIFICATO
CONFERMATO